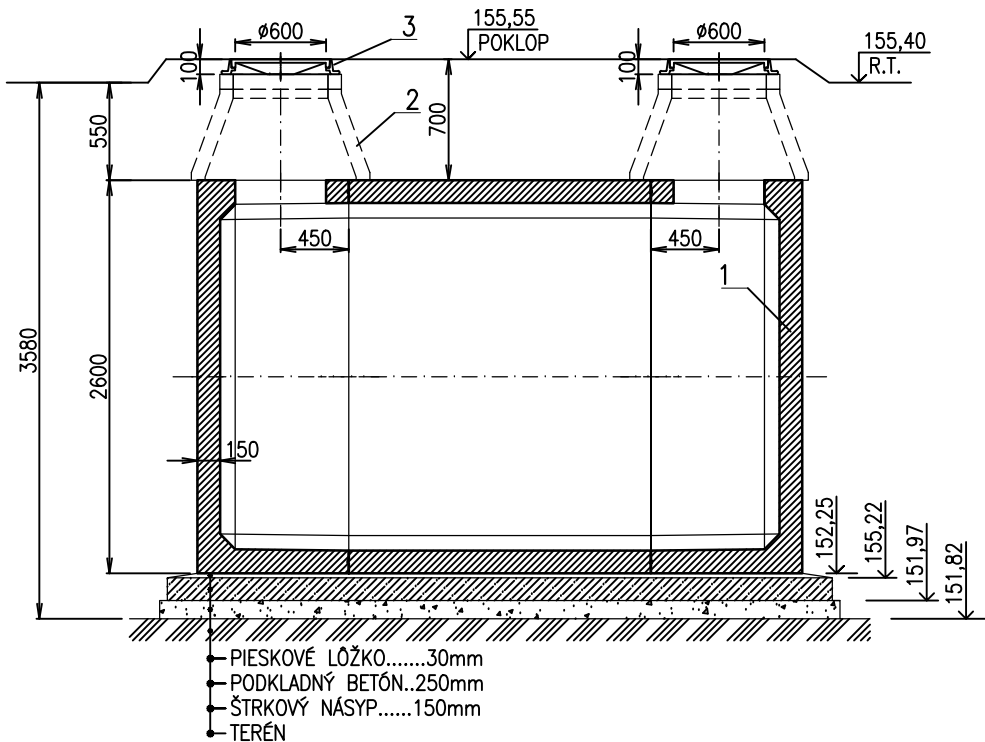


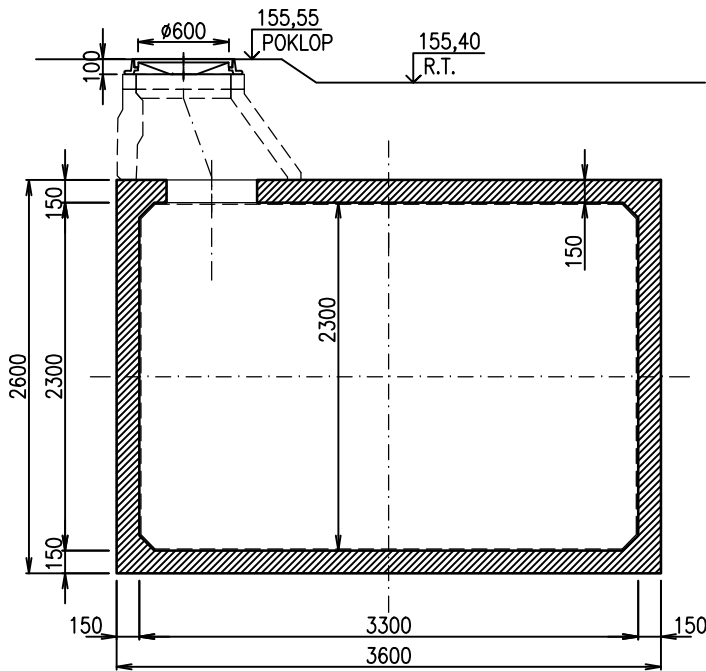
POŽIARNA NÁDRŽ

Objem 22 m3

REZ A - A`



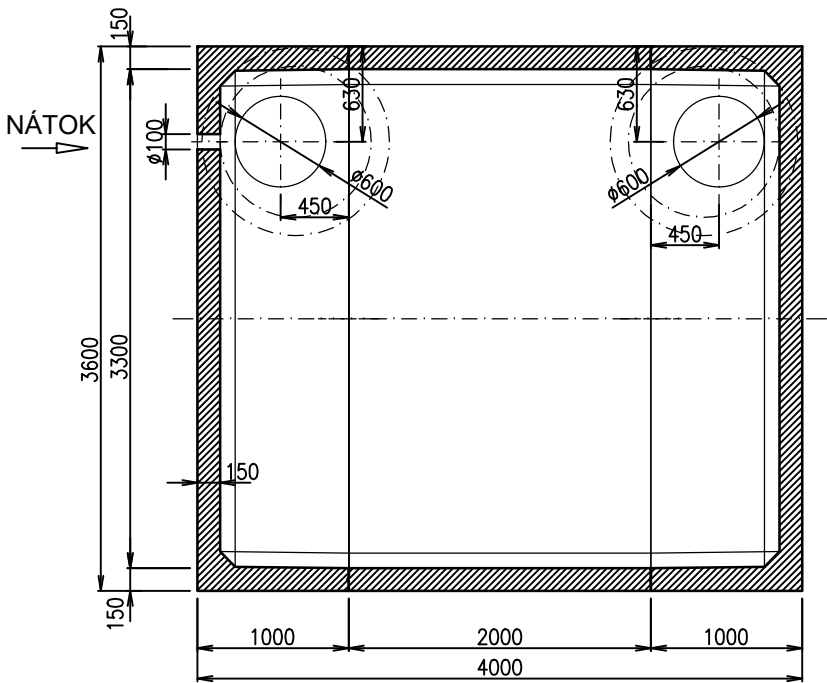
REZ B-B`



- 1 BETÓNOVÁ NÁDRŽ
2 BETÓNOVÁ SKRUŽ
3 POKLOP Ø600
* NÁTOK A VÝTLAK MOŽNO
OSADIŤ PODLA POTREBY,
DN POTRUBIA PODLA POTREBY


ZAŤAŽENIE POKLOPU
400kN
MAX.VÁHA 8,5t
HLBKA OSADENIA
H=

PÔDORYS



VÝKAZ MATERIÁLU:

- PIESKOVÉ LŮŽKO.....30mm (4,2x3,8x0,03 = 0,48 m³)
ŽELEZOBETÓNOVÁ DOSKA..250mm (4,4x4,0x0,25 = 4,40 m³)
(4,4+4,0)x2x0,25 = 4,20 m²)
-VYSTUŽENÁ PO OBOCH STRANÁCH KARI SIEŤ 240 kg
ŠTRKOVÝ NÁSYP.....150mm (4,6x4,2x0,15 = 2,90 m³)

NÁZOV A MIESTO STAVBY	ZŠ S MŠ SUT- REKONŠTRUKCIA AREÁLU TRNAVA		<div></div> <div>STAPRING, a.s.</div> <div>PIARISTICKÁ UL.2</div> <div>949 24 NITRA</div>	
STAVEBNÝ OBJEKT	SO 06 AREÁLOVÝ ROZVOD VODY A POŽIARNA NÁDRŽ			
OBJEDNÁVATEĽ	MESTO TRNAVA, HLAVNÁ č.1 , 917 71 TRNAVA			
ZHOTOVITEĽ	STAPRING, a.s., Piaristická ul. 2, 949 24 NITRA			
STUPEŇ PROJEKTU	DOKUMENTÁCIA PRE STAVEBNÉ POVOLENIE A REALIZÁCIU		DÁTUM:	02 2021
HIP	ING. ARCH.JÁN MEZEI - aut.architekt		ZÁKAZKOVÉ Č.:	20 008
ZODP.PROJEKTANT	ING. JANA VEREŠOVÁ - aut.inžinier		MIERKA :	1:25
NÁZOV VÝKRESU	POŽIARNA NÁDRŽ - OBJEM 22 m3		FORMÁT :	2 x A4
ČASŤ/PROFESIA	E2.5	INŽINIERSKE SIETE	VÝKRES Č.:	05.3